

# Kumulierte Energiemengen 2011

## Gesamtbilanz:

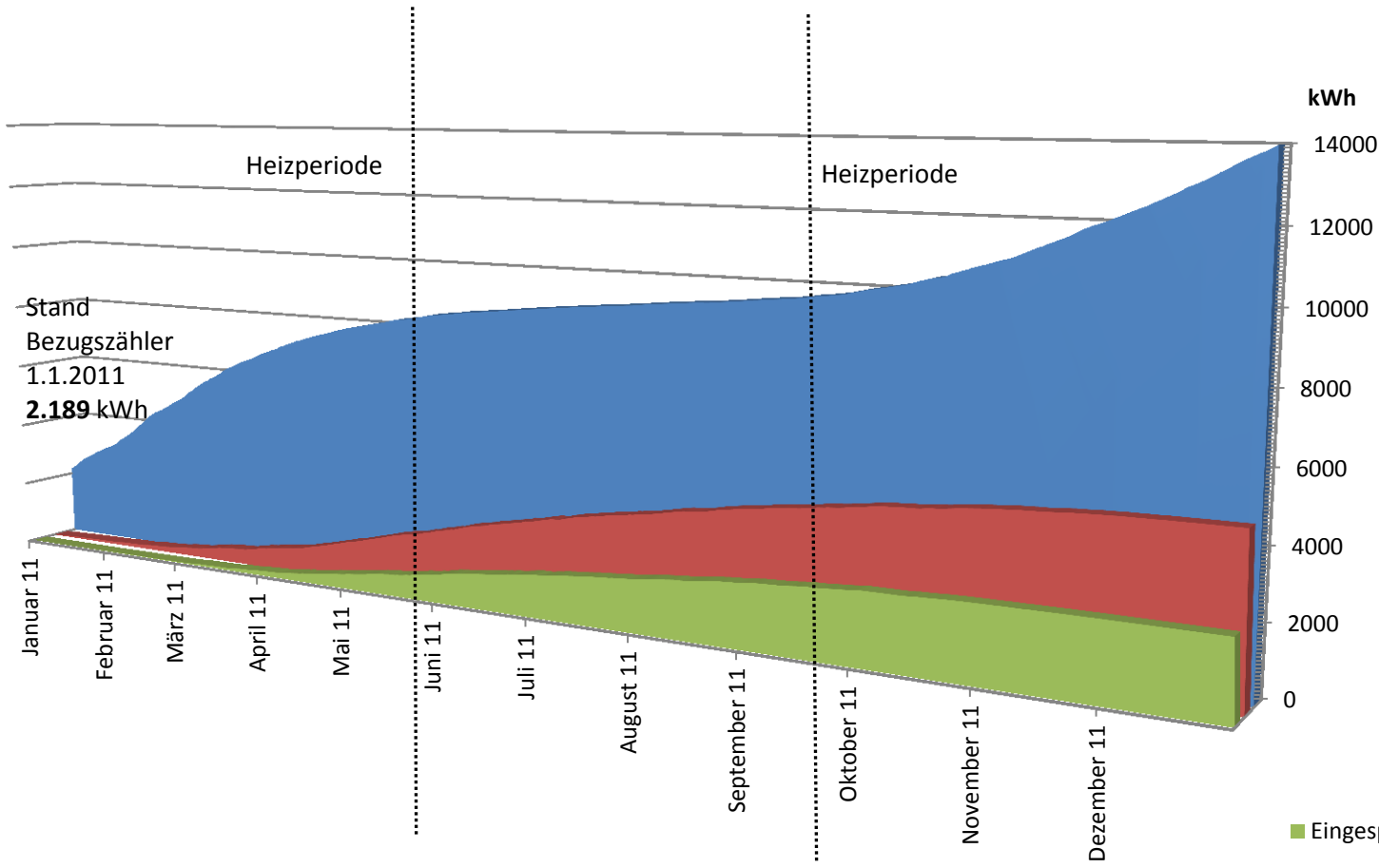
**14.423,7 kWh**  
 gesamter Energieverbrauch  
 (Netzbezug + Eigenverbrauch)

**4.541,7 kWh**  
 Produktion der PV-Anlage

**2.474,6 kWh**  
 Einspeisung in das Netz

**9.678,7 kWh**  
 Verbrauch der  
 Wärmepumpenanlage

**4.745 kWh**  
 reiner Energieverbrauch für  
 Haushalt



Jahresverlauf

■ Eingespeiste Energie [kWh]

■ Von PV-Anlage produzierte Energie [kWh]

■ Energiebezug aus dem Netz [kWh]